

## ORDIN

Nr 5 / din 03.01.2018

„Cu privire la aprobarea componenței nominale  
a membrilor Consiliului Calității și comitetelor  
pentru anul 2018 în IMSP SCM Bălți”

Prin faptul mișcării cadrelor în instituție și necesitatea ajustării la realitate a componenței Consiliului Calității, comitetelor, prelucrărilor metodice prezentate la cursul de instruire „Managementul calității în instituțiile spitalicești”, din 27.11.2017 și necesității de reglementare a obligațiilor, drepturilor președinților de comitete și grupelor tematice propuse de Consiliului Calității în ședința din 05.12.2017.

## A P R O B:

1. Organigrama Consiliului Calității (Anexa 1).
2. Componența nominală a membrilor Consiliului Calității pentru anul 2018 (Anexa 2).
3. Componența nominală a membrilor comitetelor din Consiliului Calității pentru anul 2018 (Anexa 3).

## O R D O N:

## 1. Președintele Consiliului Calității:

1.1. Va familiariza sub semnătură membrii Consiliului Calității cu regulamentul Consiliului Calității, drepturile și obligațiunile ce reiese din activitățile Consiliului Calității, comitetelor în termen de 10 zile din ziua emiterii ordinului.

1.2. Va elabora planul de lucru a Consiliului Calității cu prezentare la aprobare către 07.02.2018.

## 2. Președinții comitetelor și grupelor tematice din Consiliul Calității:

2.1. Vor asigura planificarea, realizarea activității planificate, verificarea și monitorizarea rezultatelor activităților și actualizarea lor prin emiteri de ordine pentru îmbunătățirea continuă a performanțelor și reducerii deficiențelor calitative privind serviciile de sănătate acordate.

2.2. Președinții grupelor tematice vor elabora, implimenta și monitoriza permanent protocoalele clinice, standardele medicale bazate pe medicina prin dovezi.

2.3. Vor înainta anual Consiliului Calității riscurile determinate în activitatea instituției evaluate conform atribuțiilor comitetelor corespunzătoare.

3. *Ordinul Nr 243 din 14.12.2013 referitor la constituirea Consiliului Calității se abrogă.*

Controlul executării prevederilor ordinului mi-l asum personal.

Director

S. ROTARI

Contrasemnat:

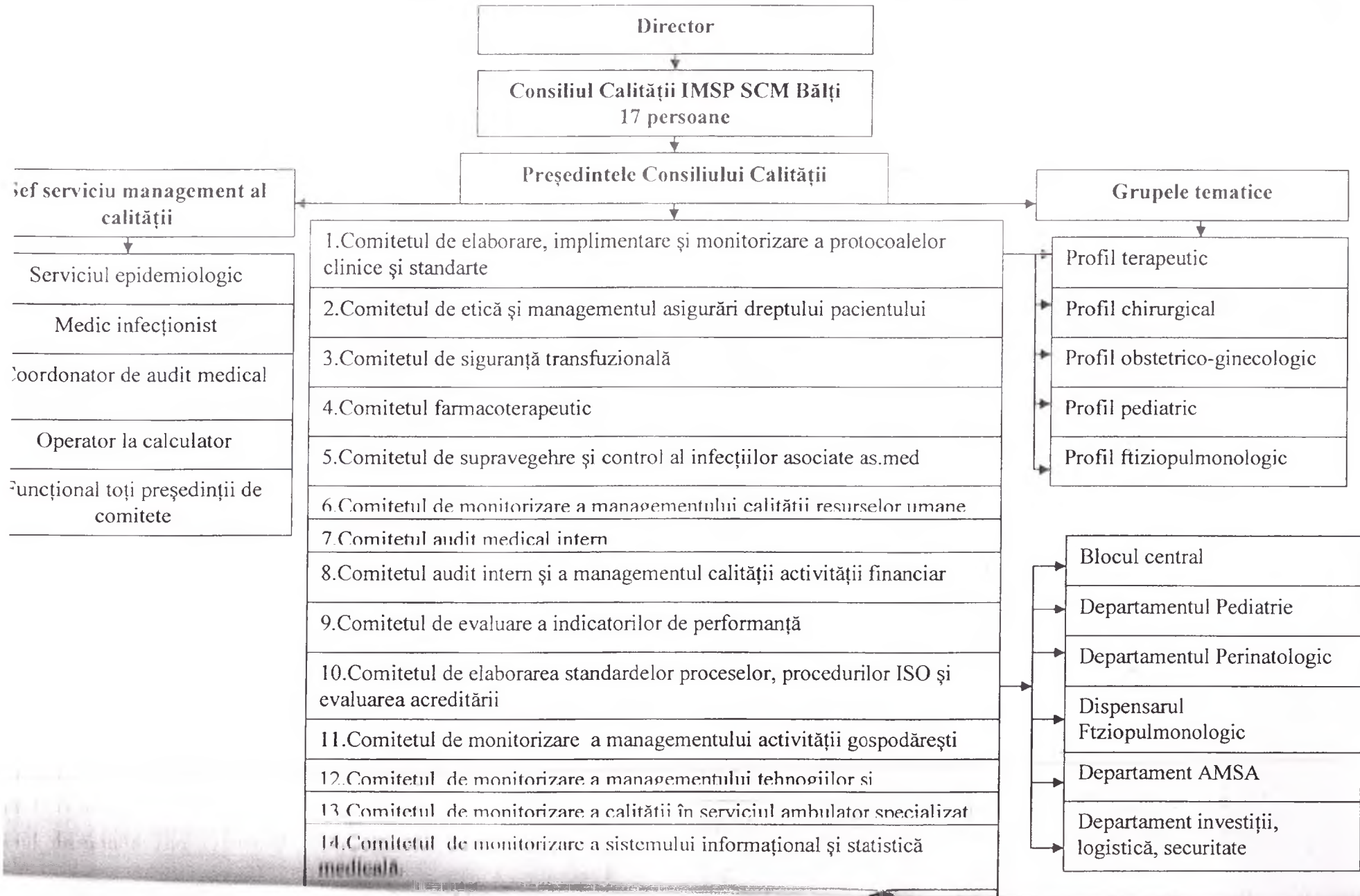
Vicedirectori :

M. Lîsîi

A. Gherghiligiu

N. Pascaru

### Organigrama Consiliului Calității al IMSP SCM Bălți



## Componența nominală membrilor Consiliului Calității al IMSP SCM Bălți

- |   |  |                        |
|---|--|------------------------|
| 1. Vladimir Pascaru                                   | - vicedirector   | - președinte;          |
| 2. Mihail Lîsîi                                       | - vicedirector   | - vicepreședinte ;     |
| 3. Anasol Gherghilijiu                                | - vicedirector   | - vicepreședinte;      |
| 4. Alexandru Pavlic                                   | - auditor intern                                       | - coordonator medical; |
| 5. Elena Vîrlan                                       | - șef serviciu asistență farmaceutică;                 |                        |
| 6. Angela Romanciuc                                   | - audit intern financiar coordonator - secretar;       |                        |
| 7. Valeriu Bîlici                                     | - șef serviciu juridic;                                |                        |
| 8. Gheorghe Canțîr                                    | - șef departament investiții, logistică și securitate. |                        |
| 9. Stanislav Vasilița                                 | - bioinginer;  |                        |
| 10. Luminița Gudumac                                  | - medic dietolog;                                      |                        |
| 11. Maria Neamțu                                      | - șefa Departamentului Pediatrie ;                     |                        |
| 12. Natalia Scorobogatico                             | - contabil șef adjunct;                                |                        |
| 13. Tatiana Bereghici                                 | - economist;   |                        |
| 14. Președintele comitetului sindical al instituției; |  |                        |
| 15. Irina Basarab                                     | - medic obstetrician;                                  |                        |
| 16. Natalia Strungaru                                 | - șef interimar serviciul resurse umane;               |                        |
| 17. Tamara Dediu                                      | - asistentă medicală șefă;                             |                        |
| 18. Serghei Pcela                                     | - șeful Departamentului UPU.                           |                        |

## Comitetele și grupele tematice a Consiliului Calității în monitorizarea activității IMSP SCM Bălți

### **I. Comitetul de elaborare, implimentare și monitorizare a prot.clinice și standarte.**

#### **a. grupul tematic - profil terapeutic:**

- Pascaru Vladimir - vicedirector - președinte;
- Ojog Liubovi - medic șef serviciului diagnostică funcțională;
- Sîrbu Vasile - medic șef serviciului endoscopie și ultrasonografie;
- Munteanu Alexandru - șeful serviciului informațional și statistică medicală;
- Chetrari Grigore - șeful serviciului administrativ;
- medicii șefi de secții profil terapeutic.

#### **b. grupul tematic - profil chirurgical:**

- Lisii Mihail - vicedirector - președinte;
- Ojog Liubovi - medic șef serviciului diagnostică-funcțională;
- Sîrbu Vasile - medic șef serviciului endoscopie și ultrasonografie;
- Munteanu Alexandru - șeful serviciului informațional și statistică medicală;
- Chetrari Grigore - șeful serviciului administrativ;
- medici șefi de secții profil chirurgical

#### **c. grupul tematic - profilul obstetrico-ginecologic:**

- Nedelciuc Petru - medic șef departamentului perinatologic - președinte;
- Ojog Liubovi - medic șef serviciului diagnostică-funcțională;
- Sîrbu Vasile - medic șef serviciului endoscopie și ultrasonografie;
- Munteanu Alexandru - șeful serviciului informațional și statistică medicală;
- Chetrari Grigore - șeful serviciului administrativ;
- medici șefi de secții profil obstetrico-ginecologic.

#### **d. grupul tematic - profil pediatic:**

- Neamțu Maria - medic șef departamentului pediatrie - președinte;
- Ojog Liubovi - medic șef serviciului diagnostică-funcțională;
- Sîrbu Vasile - medic șef serviciului endoscopie și ultrasonografie;
- Munteanu Alexandru - șeful serviciului informațional și statistică medicală;
- Chetrari Grigore - șeful serviciului administrativ;
- medici șefi de secții din Departamentul Pediatrie.

#### **e. grupul tematic - profil ftziopulmonologic:**

- Bârbuța Raisa - medic șef dispensarul ftziopulmonologic - președinte;
- Ojog Liubovi - medic șef serviciul diagnostică-funcțională;
- Sîrbu Vasile - medic șef serviciul endoscopie și ultrasonografie;
- A.Munteanu - șeful serviciului informațional și statistică medicală;
- Gr.Chetrari - șeful serviciului administrativ;
- medici șefi de secții profil ftziopulmonologic.

### **II. Comitetul de etică și managementul asigurării dreptului pacientului:**

- Neamțu Maria - medic șef departamentului pediatrie - președinte;
- Nistor Galina - șefa cancelariei;
- Bîlici Valeriu - șeful serviciului juridic;
- Cobîlianscaia Liudmila - medic surdolog.

### **III. Comitetul de siguranță transfuzională:**

- Vețu Axenti - medic șef secție ATI - președinte;
- Golubeiuc Victor - medic șef secție medicină internă;
- Apreutesei Alexandru - medic șef secție ATI centrul perinatologic;
- Levița Serghei - medic șef secție chirurgie nr 2;
- Cebotari Alexei - medic șef secție chirurgie nr 1;
- Novac Veceslav - medic șef secție infecțioase;
- Dediu Tamara - asistenta medicală șefă.